

Barème N°9

PLANAS *Pneus*

DEPUIS 3 GÉNÉRATIONS





PLANAS
Pneus

28, avenue du Cabernet
ZA Vignes Grandes I - 34350 Vendres
Tél. 06 03 02 79 28
planaspneus@gmail.com
www.planaspneus.fr



PLANAS Pneus



Dans le pneumatique depuis 3 générations, la famille Planas s'est toujours caractérisée par son souci de sérieux et de qualité.

Depuis plus de 20 ans, Guillaume PLANAS a développé l'activité Génie civil (GC) neuf mais surtout **rechapé** et occasion.

Aujourd'hui, ce tarif vous présente nos gammes rechapés et neuf.



Notre palette de services, consultez-nous pour toutes informations complémentaires :

- Rechapés, neufs
- Pneus Gamme GALAXY
- Pneus GC occasions
- Pneus agricole / industriel occasions
- Remplissage mousse
- Destockage Chenilles et pneus élévateur/nacelles

Pré-commande pour livraison en Janvier - Tarifs préférentiels Salon

s o m m a i r e

Tarif rechapage nominatif pneus GC	4
Tarif vente carcasse GC	5
Tarif gamme GALAXY by YOKOHAMA	6
Système TALLADO, le "sur-mesure"	7
Conditions générales de vente.....	8

Tarif rechapage nominatif pneus GC (€)

Ø	Dimensions	PH	RL2T-HA2		PADN		PADT		PLDD1	P MINE D1		P MINE D2		i-T-i-L	
20"	1200R20	*									10N	645	11N	806	
24"	1200R24	*									22N	645	23N	968	
	1300R24	*													
	1400R24	*									34N	1129			
25"	1600R25	*													
	1800R25	*													
	15,5R25	*													
	17,5R25	61N	1097								70N	1452	71N	1935	
	20,5R25	73N	1532	77N	1685						82N	2097	83N	2742	
	23,5R25	85N	2032	89N	2235	87N	2032	90N	2340	92N	2419	94N	2419	95N	3387
	26,5R25	97N	2903	101N	3192	99N	2903	102N	3548	104N	3548	106N	3548	107N	5000
	29,5R25					111N	4032	114N	4274	112N	4354	118N	4677	119N	5484
	750/65R25														
29"	29,5R29	*													
	800/65R29	*						150N	5323						
33"	35/65R33														

*Système tallado : rechapage à chaud profil lisse avec hauteur de gomme suivant besoin et retaillage (géré par informatique) dans le profil demandé :
 Toutes les dimensions sont disponibles dans les profils P Lisse / P Mine / P GYT / RL2T / P LDT.
 Les tarifs de ces derniers sont sur demande en fonction de la hauteur de gomme souhaitée.

Les tarifs de nos produits Tallado sont donnés à titre indicatifs pour une profondeur précise.
 N'hésitez pas à nous consulter pour toute demande de profondeur hors tableau.



Profondeur de nos modèles en moule

Profils MOULE

Dimensions	Type	Profondeur
17,5R25	XHM	24 mm
20,5R25	XHM	30 mm
23,5R25	XHM	36 mm
	XADM	38 mm
26,5R25	XHM	37 mm
	XADM	43 mm
29,5R25	XADM	43 mm
	XLDM	62 mm
1800R33	XDT	51 mm
2400R35	XDT	



PH



RL2T-HA2



PADN



PADT



PLDD1

Tarif vente carcasses GC (€)

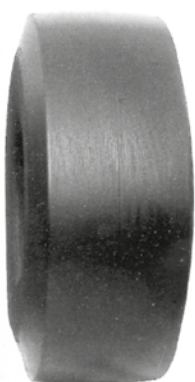
Ø	Dimensions	PH
20"	1200R20	*
24"	1200R24	*
	1300R24	*
	1400R24	*
25"	1600R25	*
	1800R25	*
	15,5R25	*
	17,5R25	80
	20,5R25	150
	23,5R25	200
	26,5R25	250
	29,5R25	300
	750/65R25	200
29"	29,5R29	*
	800/65R29	*
	35/65R33	600
35"	2400R35	600
	29,5R35	*
	33/25R35	*
	37/25R35	*
39"	40/65R39	*
	45/65R39	*
49"	2400R49	*
	2700R49	*

* sur demande

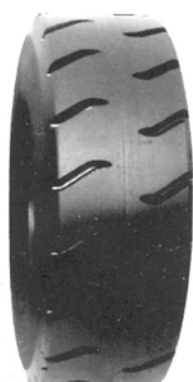


Le réchapage, la solution éco-responsable.
Pour une économie circulaire encore plus vertueuse !

Profils système TALLADO



LISSE



P MINE



PLDT



i-Ti-L

Gamme GALAXY by YOKOHAMA (€)

Profil galaxy	MGSR 200			MGSR 210			LDSR 300		
Profil Planas	TLA			NEIGE			H		
Caractéristiques	L-2/G-2			E-2/G-2/L-2			E-3/L-3		
	REF	BAREME	PROF MM	REF	BAREME	PROF MM	REF	BAREME	PROF MM
Dimensions									
15,5R25				G1	1290	26			
1400R24	G2	1048	25						
17,5R25	G4	1129	28	G5	1452	29	G3	1419	28
20,5R25	G8	1613	30	G9	2016	32	G6	1903	32
23,5R25				G14	2823	36	G13	2548	35
26,5R25							G18	3548	38
29,5R25							G22	4661	42

Intégral = Ecologique, ces carcasses d'une grande qualité peuvent être rechapées.
(Sous réserve d'une expertise validée par la société Planas Pneus)



LDSR 310



HTSR 400

GALAXY  **YOKOHAMA**
Off-Highway Tires



MGSR 200



LDSR 300



MGSR 210



Profil galaxy	LDSR 310 E-3/L-3			HTSR400		
profil Planas	H +			ADT		
Caractéristiques	E-3/L-3			E-4/L-4		
	REF	BAREME	PROF MM	REF	BAREME	PROF MM
Dimensions						
20,5R25	G7	2097	32			
23,5R25				G11	2742	52
26,5R25				G16	3597	55
29,5R25				G20	4661	59



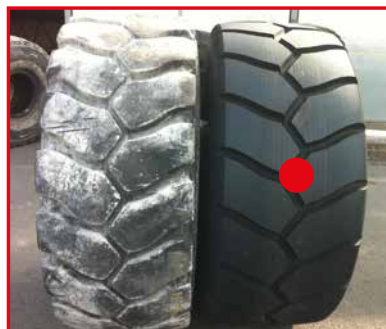
Système TALLADO : le pneu sur-mesure

Système de rechapage lisse avec retailage assisté par ordinateur

Avantages :

- rechapage de dimensions non prévues en moule
- adaptation aux profondeurs demandées
- pour les pneus avec une profondeur importante, pas d'agression de l'appui du moule sur la carcasse
- très bon fonctionnement du produit

On peut donc faire ce produit avec 8 cm de gomme sur une carcasse L5, proposition à suivre....



Celui en photo à une profondeur de 4cm, il a été fabriqué pour le marier avec un rechapé ldd1 de cette hauteur.

Le pneu a été fabriqué pour faire la paire avec un pneu neuf que le client avait tout seul dans son stock, ne pouvant faire une paire car modèle plus fabriqué.

● Pneu réalisé suivant le cahier des charges du pneu existant (présenté à côté sur la photo).

CONDITIONS GÉNÉRALES DE VENTE

Par le seul fait que nos clients nous passent commande, ils acceptent nos CONDITIONS GÉNÉRALES DE VENTE ci-après énumérées, et ce, nonobstant toutes clauses figurant sur leurs conditions générales d'achat, lesquelles seront réputées non écrites.

ARTICLE I

L'envoi de nos tarifs ne constitue pas une offre. Ils sont modifiables sans préavis. Les commandes sont sujettes à acceptation de notre part et peuvent être réduites ou annulées.

Nous nous réservons le droit d'exiger le paiement comptant lors de l'entrée en relation ou ultérieurement si le client ne présente pas de garanties suffisantes.

Le paiement au comptant ne donne droit à aucun escompte ni intérêt. Nos marchandises sont facturées, quelle que soit la date de leur commande, au prix de notre barème en vigueur le jour de la livraison. La vente n'est parfaite qu'à la livraison. Les marchandises ne sont ni reprises, ni échangées.

ARTICLE II

Prix départ nos entrepôts à 34350 Vendres (France).

ARTICLE III

Toutes mentions relatives aux délais de livraison sont fournies à titre indicatif et sans engagement de notre part. Il n'est pas admis de dommages et intérêts en cas de retard quelle qu'en soit la cause.

ARTICLE IV

Les marchandises sont vendues avec une clause subordonnant expressément le transfert de leur propriété au paiement intégral du prix, en principe accessoires.

Ne constitue pas paiement au sens de la présente disposition, la remise de traites ou de tout autre titre créant une obligation de payer. La créance originaire du vendeur sur l'acheteur subsiste, avec toutes les garanties qui y sont attachées, y compris la réserve de propriété, jusqu'à ce que le dit effet de commerce ait été effectivement payé.

L'acheteur est autorisé dans le cadre de l'exploitation normale de son entreprise, à revendre les marchandises livrées. Toutefois, il s'oblige en cas de revente, à régler immédiatement au vendeur la partie du prix restant due, à informer les sous-acquéreurs que les dites marchandises sont grevées d'une clause de réserve de propriété, et à avertir le vendeur de cette cession, afin qu'il puisse préserver ses droits. L'acheteur s'interdit de donner en gage ou de céder à titre de garantie, la propriété des marchandises. En cas de saisie-arrêt ou de toute autre intervention d'un tiers sur les marchandises, l'acheteur devra impérativement en informer le vendeur sans délai afin de lui permettre de s'y opposer et de préserver ses droits. L'autorisation de revente est automatiquement retirée en cas de cessation de paiement de l'acheteur.

Dans le cas d'application de la clause de réserve de propriété, à titre de clause pénale, l'acheteur devra régler une indemnité forfaitaire équivalant à 15 % de la valeur des marchandises revendiquées, en dédommagement des divers frais exposés.

ARTICLE V

Quel que soit le mode de livraison, nos marchandises sont payables à Béziers par effets émis par nos soins, domiciliés sans acceptation préalable, à échéance 30 jours fin de mois de livraison. Un règlement effectué différemment n'entraînerait aucune modification de nos conditions de paiement. Le seul fait de non-paiement de l'une des échéances prévues entraîne de plein droit, sans formalité préalable, la déchéance du terme, la clôture de l'accord de paiement à terme, rend exigible immédiatement l'intégralité de notre créance et la restitution des produits, sans préjudice de tous autres dommages et intérêts.

ARTICLE VI

La compensation peut être opposée par nous entre les sommes que nous devrions à nos clients et celles dont ils seraient eux-mêmes débiteurs, même si toutes les conditions de la compensation légale ne sont pas réunies.

ARTICLE VII

Il est interdit d'altérer ou de dénaturer en totalité ou en partie les marques et numéros figurant sur les marchandises que nous aurions livrées et de vendre celles qui auraient subi une altération ou une dénaturation. Dans le cas de marchandises déclassées, de pneumatiques rechapés ou rénovés, nos clients sont tenus de les revendre comme tels et d'en préciser la nature exacte à leurs propres clients notamment sur tous les documents commerciaux.

ARTICLE VIII

Aucune marchandise présentant de ravis de nos clients un défaut quelconque ne devra nous être retournée sans que nous ayons nous-mêmes procédé à l'examen sur place, sauf si nous en donnons l'accord par écrit.

ARTICLE IX

Notre garantie, en ce qui concerne les marchandises vendues, se limite à celle consentie par nos propres fournisseurs. Les articles d'occasion, réparés déclassés ne bénéficient d'aucune garantie. De plus, nous déclinons toute responsabilité relative aux accidents de personnes ou de choses résultant de défauts ou vices, même cachés, que comporteraient nos marchandises. En cas de contestation ou de litige, il est fait attribution de compétence au Tribunal de Commerce de Béziers (Hérault), même en cas de demande incidente ou d'appel en garantie ou de pluralité de défendeurs nonobstant toute clause contraire.

Quel que soit le lieu de livraison, le mode et le lieu de paiement, seule la loi française est applicable.

1^{ERE} PLATEFORME EUROPÉENNE D'ANNONCES PNEUS NEUFS & OCCASIONS TOUTES TAILLES

PNOEU

www.pnoeu.com

WWW.PNOEU.COM WWW.PNOEU.COM

WWW.PNOEU.COM WWW.PNOEU.COM